

# クリエート三田【貸事務所】

都営大江戸線「赤羽橋」駅 徒歩3分  
都営三田線「三田」駅 徒歩8分

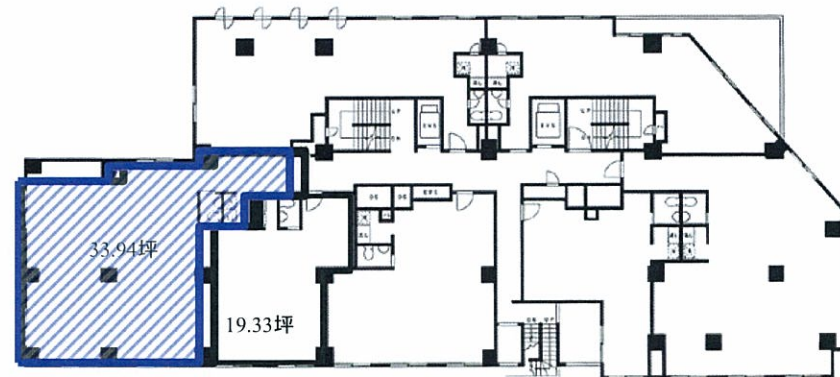


## ■ 建物概要

所在地：港区芝3-17-15  
構造：鉄骨鉄筋コンクリート造  
規模：地下1階 地上14階建  
竣工：1982年6月

## ■ 設備概要

エレベーター：乗用 2基  
空調：個別パッケージ方式  
天井高：基準階 2, 330mm  
床配線：OAフロア



< 平面図 >

## ■ 募集条件

※図面と現況が異なる場合は現況を優先と致します。

階数	契約面積	敷金	賃料(消費税別)	共益費(税別)	入居日
3F	33.94坪 (112.19㎡)	2,613,380円 (月額賃料の10ヶ月)	261,338円 (@7,700円)	78,062円 (@2,300円)	現空

## ■ 物件所在地



契約期間：2年間  
更新料：新賃料の1ヶ月分  
償却費：敷金の20%分  
解約予告：6ヶ月前

お問い合わせ先



MARUNOUCHI YOROZU CORPORATION  
中央区日本橋1-17-1  
Tel.03-3273-0454 田中・太田